

Visualisez notre gamme sur : www.top-block.com

Support de plaque d'immatriculation avec éclairneur

KAWASAKI Z900 (17)

Référence : **SPEK44** 29/04/2020

Remarque importante :

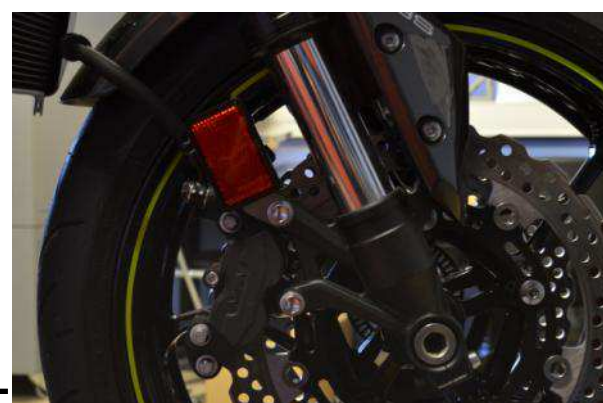
- Se munir du schéma 3D et bien visualiser le montage d'ensemble.
- Temps de montage : environ 30 minutes.

Mode opératoire

- Démontez le support de plaque, les clignotants ainsi que le catadioptré d'origine.
- Déconnecter le faisceau de l'éclairneur de plaque d'origine et des clignotants
- Démontez le catadioptré d'origine puis le remonter sur le support catadioptré (rep.8).
- Démontez les catadioptrés latéraux d'origine et les placer sur les pattes catadioptré (rep.9). Fixer l'ensemble catadioptrés+supports sur les vis supérieures des étriers de frein avant (voir photo ci-contre).
- Assembler les supports clignotants (rep.4 et 5) pour les clignotants d'origine ou (rep.6 et 7) pour des clignotants accessoire sur le support de plaque (rep.3) à l'aide des vis FHC M4/12 (rep.14), rondelles Z4 (rep.15) et écrous frein M4 (rep.16).
- Assembler l'éclairneur TOP BLOCK (rep.11) sur le support de plaque (rep.3) à l'aide des vis TBHC M3/8 (rep.12) et rondelles Z3 (rep.13)
- Fixer la patte (rep.2) sur le support principal (rep.1) à l'aide des vis TBHC M6X16 à embase (rep.17), rondelles Z6 (rep.20) et écrous frein M6 (rep.21).
- Passer un rilsan (rep.22) dans le trou prévu à cet effet sur le support principal (rep.1) pour soutenir les différents câbles en place.
- Monter l'ensemble du support de plaque (rep.3) sur la patte précédemment installée (rep.2) à l'aide des vis TBHC M6X20 (rep.18), rondelles Z6 (rep.20) et écrous frein M6 (rep.21) en intercalant le support catadioptré (rep.8).
- Positionner l'ensemble du support de plaque sur la moto en intercalant entre le support et le passage de roue les entretoises D15 d7 lg6 (rep.10) comme le montre l'éclaté 3D ci-joint.
- Fixer à l'aide des vis TBHC M6X25 (rep.19), rondelles Z6 (rep.20) et écrous frein M6 (rep.21)
- Vérifier que toutes les pièces se montent sans tension.
- Rebrancher les clignotants, puis brancher l'éclairneur à l'aide du câble fourni (rep.23)
- Serrer l'ensemble.



Photos non contractuelles



Autres accessoires dédiés à la KAWASAKI Z900:



Patins de protection RLK44



Embouts de guidon



Repose pieds Av et Ar



Diabolos

INFORMATIONS SUR LA POSE DES KITS & DES ACCESSOIRES TOP BLOCK

Le fabricant assure que le produit que le consommateur vient d'acquiescer est un produit de qualité et a été fabriqué dans les règles de l'art. Les accessoires Top Block sont faciles à poser et ne nécessitent aucune connaissance particulière ni outillage spécial.

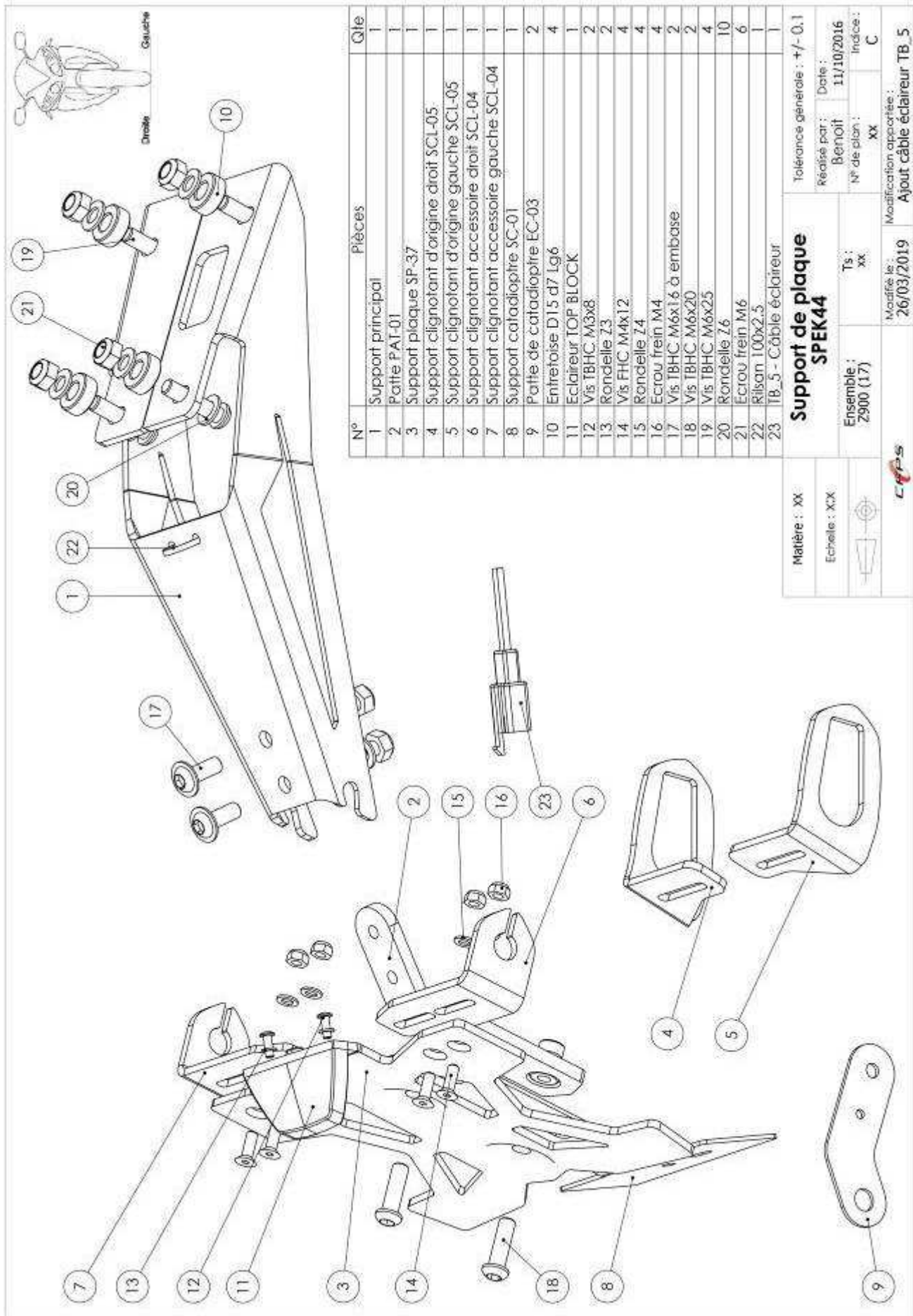
Le consommateur est informé que l'installation des repose-pieds si elle n'est pas faite avec rigueur peut entraîner des accidents.

Les repose-pieds comprennent deux parties qu'il est nécessaire après installation et orientation de ceux-ci, de bloquer correctement par l'intermédiaire de la vis CHC M8x20 (voir de bloquer avec du frein filet).

L'ensemble roulettes ou patins et fixation ne saurait garantir des chutes sérieuses et le fabricant décline toute responsabilité en cas de détérioration de la moto.

En cas de doute, il est conseillé de s'informer auprès des distributeurs des modalités d'installation des kits TOP BLOCK.

Le kit TOP BLOCK n'est adaptable que sur le type de machine à laquelle il est destiné.



**Support de plaque
SPEK44**

Matière : XX	Tolérance générale : +/- 0,1
Echelle : XX	Révisé par : Benoît
	Date : 11/10/2016
	N° de plan : XX
	Indice : C
Ensemble : Z900 (17)	
Modifié le : 26/03/2019	
Modification apportée : Ajout câble éclairneur TB_5	

