



Kit patins de protection

## KAWASAKI Z1000sx (2011-2013)

Référence RLK30

**Mode opératoire**



Se munir du schéma 3D et bien visualiser le montage d'ensemble.

Côté droit :

- 1) Dévisser toutes les vis du flanc de carénage droit, écarter délicatement le carénage, dévisser la vis d'origine puis positionner l'entretoise droite Lg36 Rep.7, visser avec la vis CHC M10/1,25/105 et serrer au couple de 25-34 N.m (voir photo 1).
- 2) Visser juste pour une mise en contact la vis TBHC M8/40 avec sa rondelle Z8 sur la platine droite Rep.2, emboîter la platine au niveau de l'entretoise déjà préalablement serrée sur la moto. Serrer avec modération la vis TBHC M8/40. Remonter entièrement le carénage avec toutes les vis, positionner et orienter la platine à l'aide de la cale de pointage Rep.17 (voir photo 2 & schéma A) positionner le cône de pointage Ig50 Rep.18 au travers de la platine Rep.2, marquer la position du trou sur le flanc de carénage.



**Vous devrez être très précis la platine doit absolument être parallèle au plan de joint du cylindre (voir schéma A).**

- 3) Percer à l'aide d'une scie cloche de diamètre 30mm le carénage à l'endroit où vous avez pointé (voir photo 3)
- 4) Démonter le carénage, positionner et serrer la patte d'indexage Rep.5 à l'aide de la vis CHC M10/1,25/80, serrer modérément, (voir photo 4) vérifier bien et aligner la patte d'indexage Rep.5 avec le plan de joint du cylindre (voir schéma B) après vérification serrer définitivement la vis CHC M10/1.25/80 au couple 25-34 N.m.

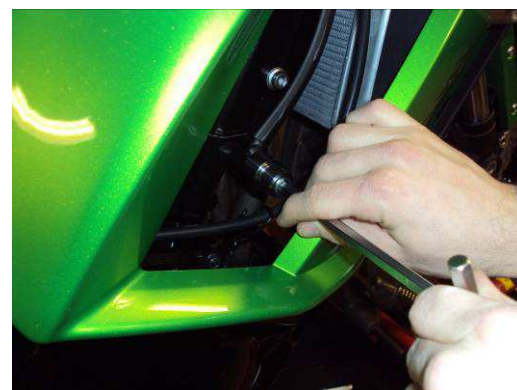


Photo 1

Position du cône de pointage



Photo 2



Photo 3

- 5) Remonter le carénage, positionner la platine droite Rep.2, vérifier que vous pouvez visser en partie arrière la vis M10/25 sur la patte d'indexage (Au besoin réindexer cette patte).
- 6) Remonter définitivement le flanc de carénage droit, visser la vis CHC M10/25 au couple de 25/35 N.m puis serrer la vis TBHC M8/40 au couple de 14-19N.m.
- 7) Positionner et serrer le patin droit Rep.1 sur la platine Rep.2 à l'aide des vis CHC M10/45 et serrer au couple de 20 N.m



Photo 4

Coté gauche :

Procéder de manière identique.

Ne pas oublier de mettre l'entretoise D25 d10.5 Ep13 Rep.9 entre le cadre et la patte d'indexage au niveau de la fixation arrière.

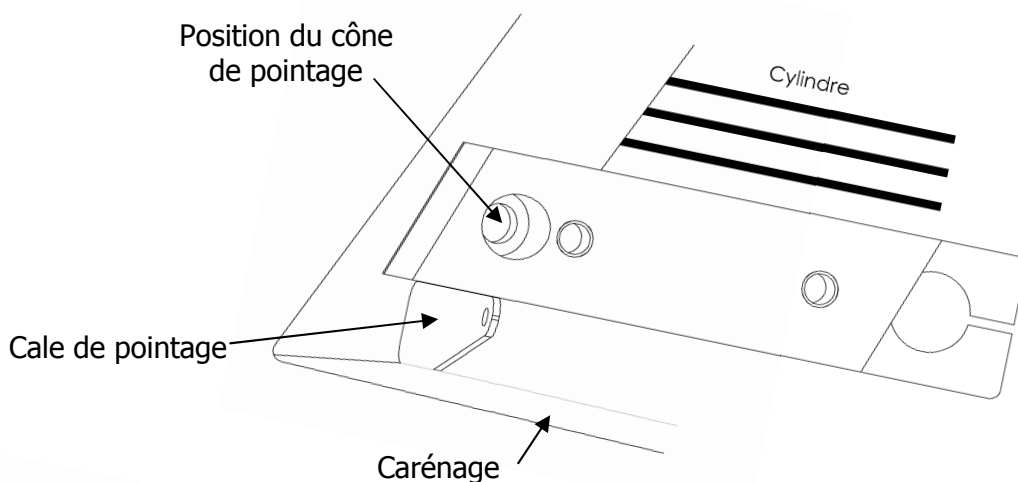


Schéma A

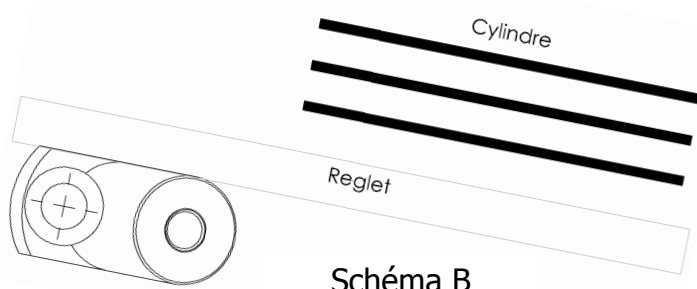


Schéma B

#### INFORMATIONS SUR LA POSE DES KITS TOP BLOCK

Le fabricant assure que le produit que le consommateur vient d'acquérir est un produit de qualité et a été fabriqué dans les règles de l'art. Les accessoires Top Block sont faciles à poser et ne nécessitent aucune connaissance particulière ni outillage spécial.

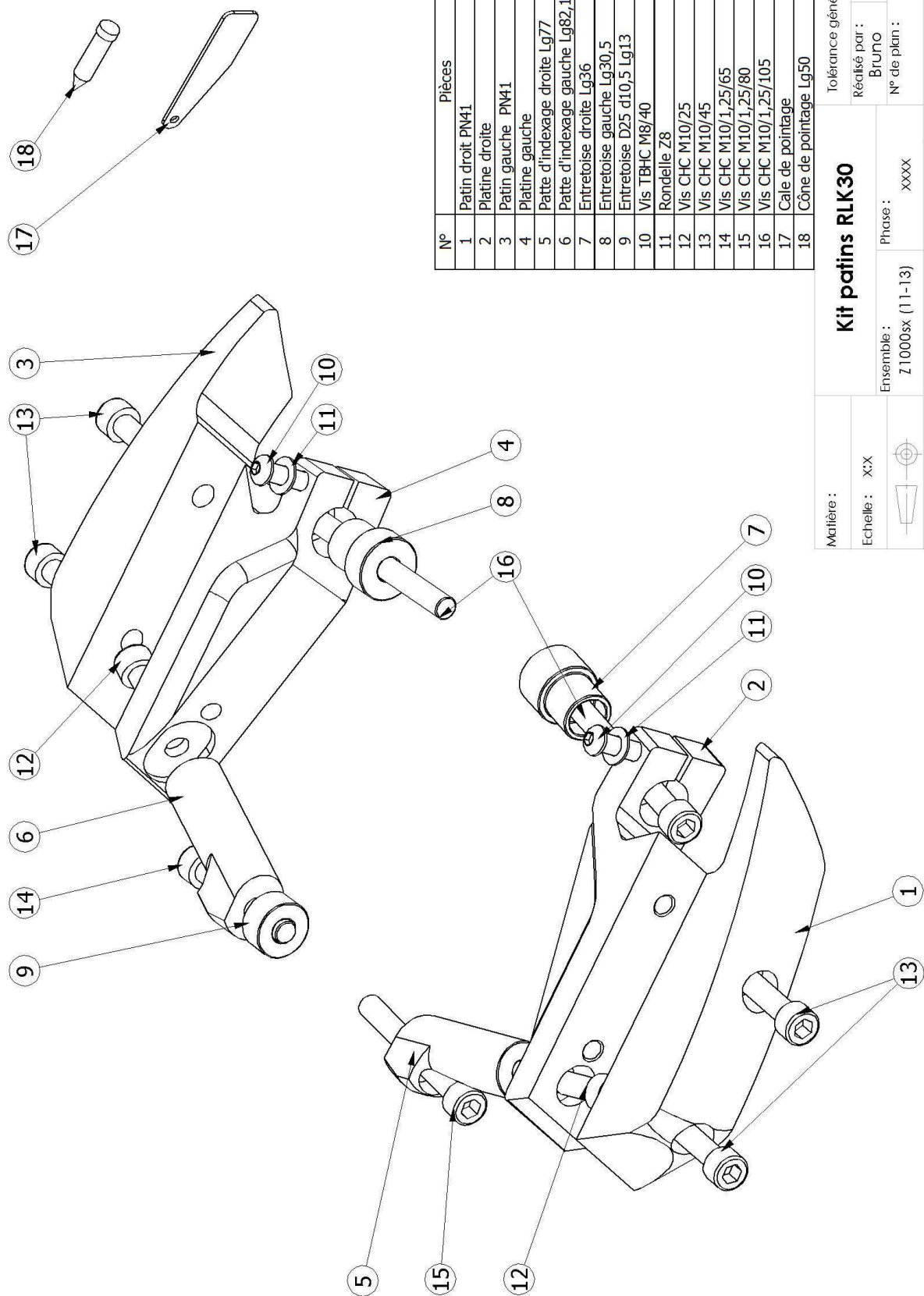
Le consommateur est informé que l'installation des repose-pieds si elle n'est pas faite avec rigueur peut entraîner des accidents.

Les repose-pieds comprennent deux parties qu'il est nécessaire après installation et orientation de ceux-ci, de bloquer correctement par l'intermédiaire de la vis CHC M8x20 (voir de bloquer avec du frein filet).

L'ensemble roulettes ou patins et fixation ne saurait garantir des chutes sérieuses et le fabricant décline toute responsabilité en cas de détérioration de la moto.

En cas de doute, il est conseillé de s'informer auprès des distributeurs des modalités d'installation des kits TOP BLOCK.

Le kit TOP BLOCK n'est adaptable que sur le type de machine à laquelle il est destiné.



N°	Pièces	Nbre
1	Patin droit PN41	1
2	Platine droite	1
3	Patin gauche	1
4	Platine gauche	1
5	Patte d'indexage droite Lg77	1
6	Patte d'indexage gauche Lg82,1	1
7	Entretoise droite Lg36	1
8	Entretoise gauche Lg30,5	1
9	Entretoise D25 d10,5 Lg13	1
10	Vis TBHC M8/40	2
11	Rondelle Z8	2
12	Vis CHC M10/25	2
13	Vis CHC M10/45	4
14	Vis CHC M10/1,25/65	1
15	Vis CHC M10/1,25/80	1
16	Vis CHC M10/1,25/105	2
17	Cale de pointage	1
18	Cône de pointage Lg50	1

<b>Kit patins RLK30</b>		Tolérance générale : +/- 0,1	
Matière :		Réalisé par :	Date :
Echelle : X:X		Bruno	19/01/2011
Ensemble : Z 1000sx (11-13)	Phase : xxxx	N° de plan :	Indice :
			C
<b>C.F.P.S.</b>		Modification apportée :	