



Kit patins de protection

APRILIA RSV4 (2010-2011)

Référence RLA04



Remarque importante :

- Ne pas démonter les deux cotés en même temps.
- Visualiser à toutes les étapes de l'assemblage le schéma 3D ci-joint, voir même le PDF 3D sur notre site www.top-block.com.
- Protéger le cadre et les carénages aux endroits de démontage.



Mode opératoire :

Côté droit :

- 1) Retirer les vis du flanc de carénage latéral.
- 2) Dévisser les deux vis de fixation moteur.
- 3) Visser le patin droit Rep.1 sur la platine droite Rep.3 avec les vis CHC M8/25 Rep.8.
- 4) Ecarter délicatement le carénage et positionner les entretoises Lg=19 Rep.5 et l'ensemble patin/platine précédemment assemblé, visser et serrer avec les vis CHC M10/90 Rep.6 au couple de 34 N.m.
- 5) Remonter définitivement le flanc de carénage et vérifier que l'ensemble soit bien rigide.



Côté gauche :

- Procéder de manière identique.

INFORMATIONS SUR LA POSE DES KITS TOP BLOCK

Le fabricant assure que le produit que le consommateur vient d'acquérir est un produit de qualité et a été fabriqué dans les règles de l'art. Les accessoires Top Block sont faciles à poser et ne nécessitent aucune connaissance particulière ni outillage spécial.

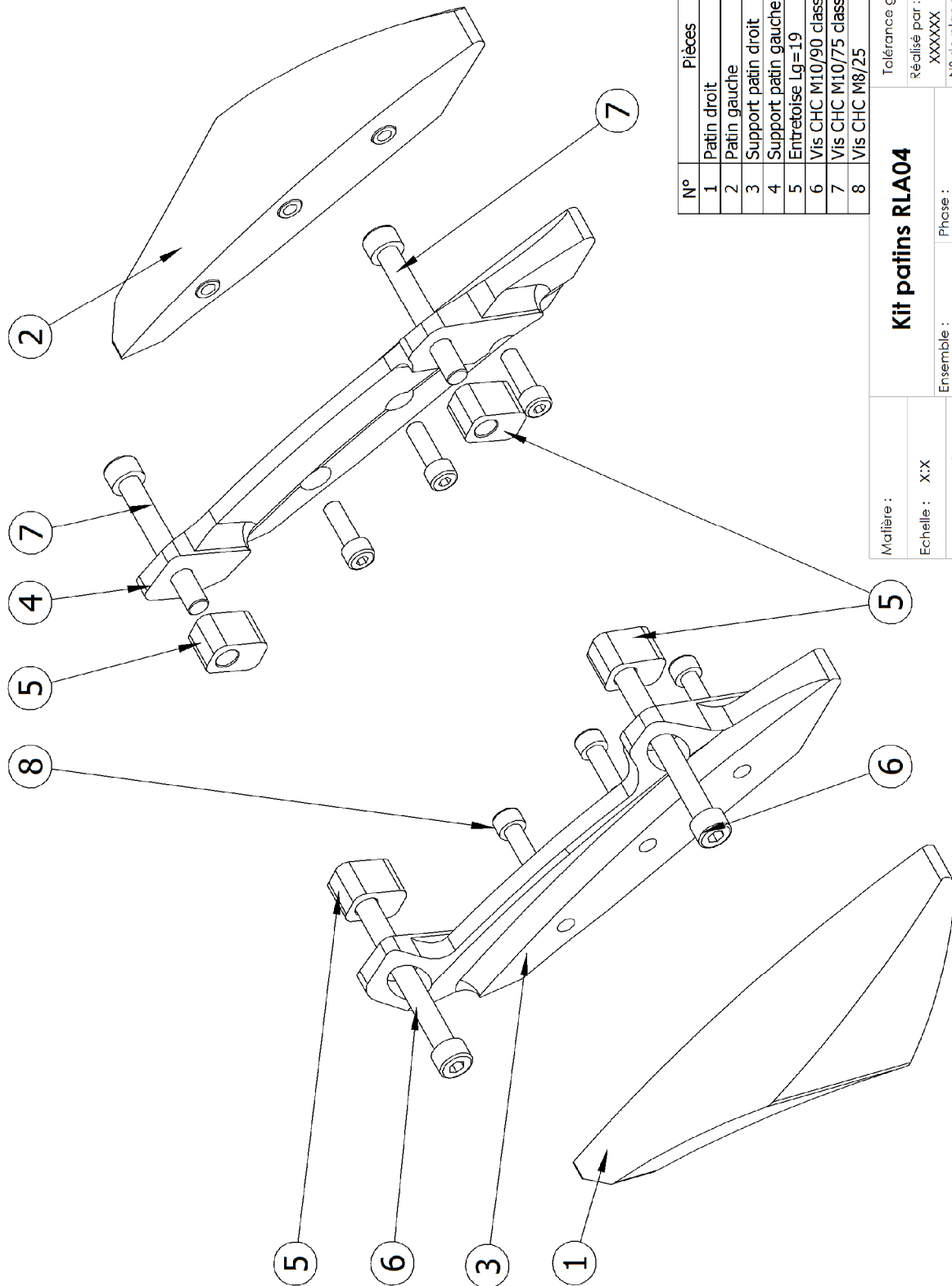
Le consommateur est informé que l'installation des repose-pieds si elle n'est pas faite avec rigueur peut entraîner des accidents.

Les repose-pieds comprennent deux parties qu'il est nécessaire après installation et orientation de ceux-ci, de bloquer correctement par l'intermédiaire de la vis CHC M8x20 (voir de bloquer avec du frein filet).

L'ensemble roulettes ou patins et fixation ne saurait garantir des chutes sérieuses et le fabricant décline toute responsabilité en cas de détérioration de la moto.

En cas de doute, il est conseillé de s'informer auprès des distributeurs des modalités d'installation des kits TOP BLOCK.

Le kit TOP BLOCK n'est adaptable que sur le type de machine à laquelle il est destiné.



N°	Pièces	Nbre
1	Patin droit	1
2	Patin gauche	1
3	Support patin droit	1
4	Support patin gauche	1
5	Entretoise Lg=19	4
6	Vis CHC M10/90 classe 12	2
7	Vis CHC M10/75 classe 12	2
8	Vis CHC M8/25	6

Kit patins RLA04

Tolérance générale : +/- 0.1

Matière :
 Réalisé par : XXXXXX Date : 20/12/2011
 Echelle : X:X
 Ensemble : RSV4 (2010-2011) Phase : XXXX N° de plan : Indice : D
 Modifié le : Modification apportée :

C.F.P.S.