



Support de plaque d'immatriculation avec éclairneur

## BMW S1000RR (2010-2012)

Référence SPBM01

### Mode opératoire :

- Retirer la selle passager.
- Déconnecter le faisceau alimentant l'éclairneur de plaque et les clignotants.
- Dévisser le support d'origine.
- Si vous garder les clignotant d'origine démonter le faisceau du support de plaque en démontant les clignotant voir photo et la douille du support éclairneur (cette douille se monte sur le support éclairneur TOP BLOCK).
- Démontez le catadioptré d'origine et collez-le sur le support catadioptré Rep.18.
- Retirez les caoutchoucs d'origine et les insérez sur le support de plaque auxiliaire Rep.4, positionnez le cache Rep.5 et le faisceau électrique assemblez le support principal Rep.2 au support de plaque auxiliaire Rep.4 avec les vis TBHC M6/16 Rep.9, serrez au couple de 5,9-7,8 N.m.
- Installez sur le support principal Rep.2, le support de plaque Rep.1, le support éclairneur Rep.6 et l'habillage Rep.3 avec les vis TBHC M6/25 Rep.8 serrez au couple de 5,9-7,8 N.m
- Installez les clignotants d'origine ou accessoire (non fournis dans le présent kit) sur les supports clignotant, puis fixez-les sur le support de plaque à l'aide des vis FHC M4/12 au couple de 2-3 N.m.
- Présentez l'ensemble TOP BLOCK sur la moto, positionnez les différents câbles d'alimentation (voir schéma 3D).
- Vissez l'ensemble support de plaque TOP BLOCK à l'aide des vis TBHC M5/40 et rondelles Z5 (voir schéma 3D), serrez suffisamment sans excéder le couple de 4,5Nm.
- Reconnectez les câbles de clignotants et d'éclairneur de plaque.



#### INFORMATIONS SUR LA POSE DES KITS TOP BLOCK

Le fabricant assure que le produit que le consommateur vient d'acquiescer est un produit de qualité et a été fabriqué dans les règles de l'art. Les accessoires Top Block sont faciles à poser et ne nécessitent aucune connaissance particulière ni outillage spécial.

Le consommateur est informé que l'installation des repose-pieds si elle n'est pas faite avec rigueur peut entraîner des accidents.

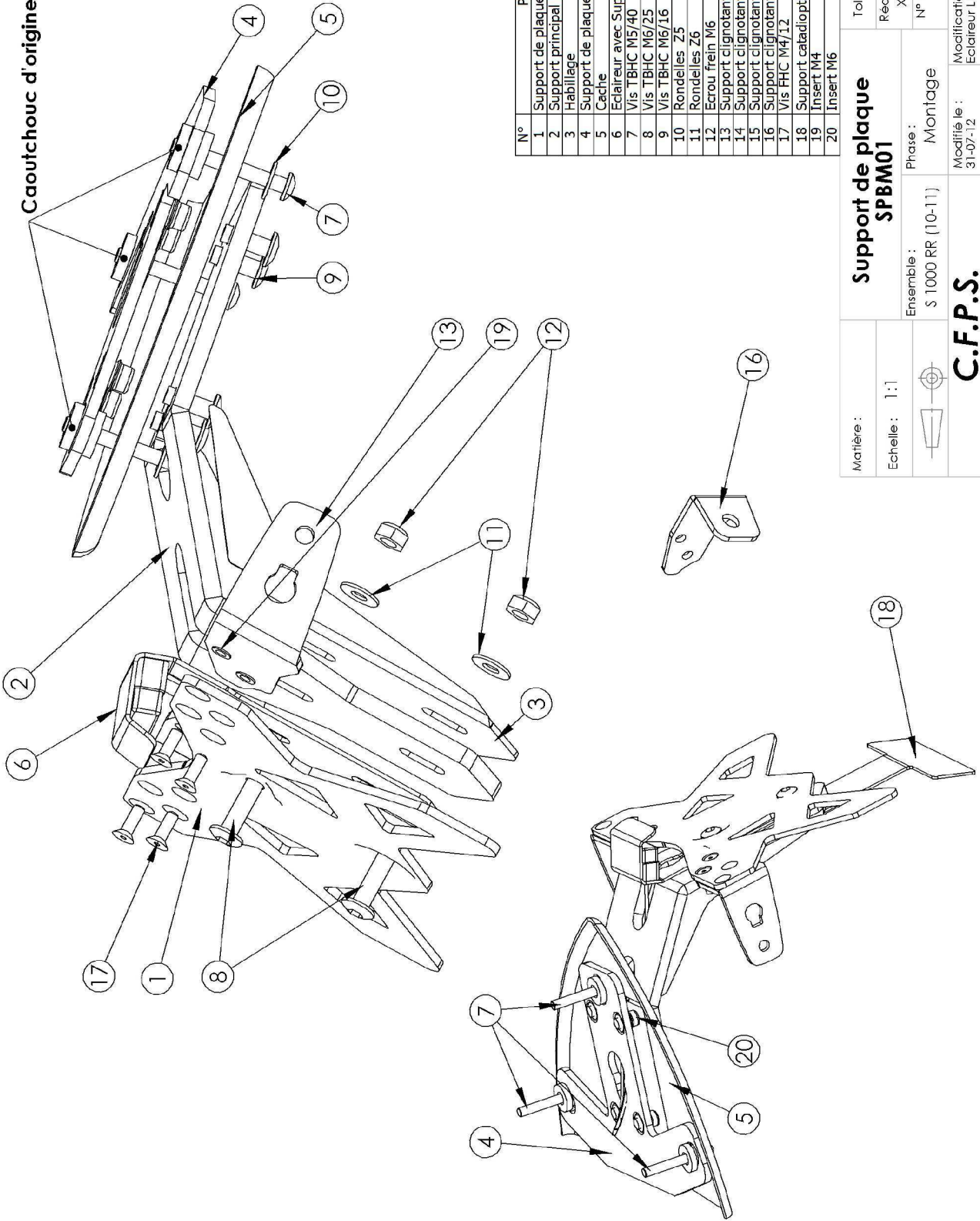
Les repose-pieds comprennent deux parties qu'il est nécessaire après installation et orientation de ceux-ci, de bloquer correctement par l'intermédiaire de la vis CHC M8x20 (voir de bloquer avec du frein filet).

L'ensemble roulettes ou patins et fixation ne saurait garantir des chutes sérieuses et le fabricant décline toute responsabilité en cas de détérioration de la moto.

En cas de doute, il est conseillé de s'informer auprès des distributeurs des modalités d'installation des kits TOP BLOCK.

Le kit TOP BLOCK n'est adaptable que sur le type de machine à laquelle il est destiné.

Caoutchouc d'origine



N°	Pièce	Nbe
1	Support de plaque SP24	1
2	Support principal	1
3	Habillage	1
4	Support de plaque auxiliaire	1
5	Cache	1
6	Eclairer avec Support éclairer SE-12	1
7	Vis TBHC M5/40	3
8	Vis TBHC M6/25	2
9	Vis TBHC M6/16	4
10	Rondelles Z5	3
11	Rondelles Z6	2
12	Ecrou frein M6	2
13	Support clignotant d'origine gauche	1
14	Support clignotant d'origine droit	1
15	Support clignotant accessoire gauche	1
16	Support clignotant accessoire droit	1
17	Vis FHC M4/12	4
18	Support catadioptré	1
19	Insert M4	8
20	Insert M6	4

**Support de plaque  
SPBM01**

Tolérance générale : +/- 0.1

Réalisé par : XXX  
Date : 20/01/2010

N° de plan :  
Indice : G

Ensemble : S 1000 RR (10-11)  
Phase : Montage

Matière :  
Echelle : 1:1



**C.F.P.S.**

Modifié le : 31-07-12  
Modification apportée : Eclairer LED