

NOTICE DE MONTAGE

GARDE-BOUE + CACHE CHAINE ERMAX ADAPTABLE SUR YAMAHA MT 09 2017 → ∞

Durée estimée de montage : 1 heure



Kit de fixation

- 1 pastille autocollante
- 1 collier plastique
- 1 entretoise plastique Ø6 L : 10mm

Montage

- Démontez la roue arrière de la moto, le garde-boue et le cache chaîne d'origine, et conservez toutes les vis de fixation. Récupérez aussi l'entretoise large du carter chaîne d'origine et la positionnez comme indiqué ci-dessous :



- Mettre en place le cache chaîne Ermax, puis le fixer à l'aide des vis récupérées précédemment.
- Remonter la roue.
- Positionner le garde-boue Ermax sur la moto. Le fixer à gauche et à droite avec les 2 vis courtes d'origine. Sur le dessus, mettre l'entretoise plastique fournie, puis la patte support câble d'éclairage de plaque, et visser l'ensemble avec la vis restante. Avant tout serrage définitif, vérifiez le centrage du garde-boue par rapport au pneu.
- Coller la pastille sur le carter chaîne et fixer le câble d'éclairage de plaque à celle-ci avec le collier plastique.

« ATTENTION »

- * Les pièces peintes et vernies ne sont pas garanties contre les lavages vapeur « haute pression » ou les produits nettoyants agressifs qui peuvent les endommager et décoller le vernis. Nous conseillons d'ailleurs, d'après les données techniques de nos fournisseurs en peinture, d'**attendre un mois** afin d'obtenir une polymérisation complète du vernis.
- * Tout accessoire monté ne sera plus considéré comme neuf et ne sera **ni repris ni échangé**.
- * Les accessoires Ermax sont conçus pour des **montes d'origine**. Ils ne seront pas garantis s'ils sont utilisés dans d'autres conditions.
- * En raison des tolérances de fabrication des véhicules, indépendantes de notre volonté, certains produits Ermax peuvent nécessiter des ajustements lors de la fixation.
- * Les marques de fabricant de motos citées sont indiquées exclusivement comme référence nécessaire à la destination des accessoires Ermax.
- * Attention aux serrages excessifs qui pourraient abîmer ou casser nos accessoires en plastique et les vis en aluminium.
- * Certains pneus, conformes aux standards ETRTO, peuvent être en réalité plus hauts et plus larges que les dimensions gravées sur le pneu (jusqu'à + 10 mm). Ils peuvent être **incompatibles** avec les passages de roue et garde-boue que nous avons conçus avec les pneus montés d'origine et dont les dimensions correspondent à celles gravées sur le pneu.
- * Durcir l'amortisseur arrière lors de conduites chargées ou sur routes bosselées.

FITTING INSTRUCTIONS

ERMAX REAR HUGGER + CHAIN GUARD ADAPTABLE ON YAMAHA MT 09 2017 → ∞

Estimated mounting time: 1 hour

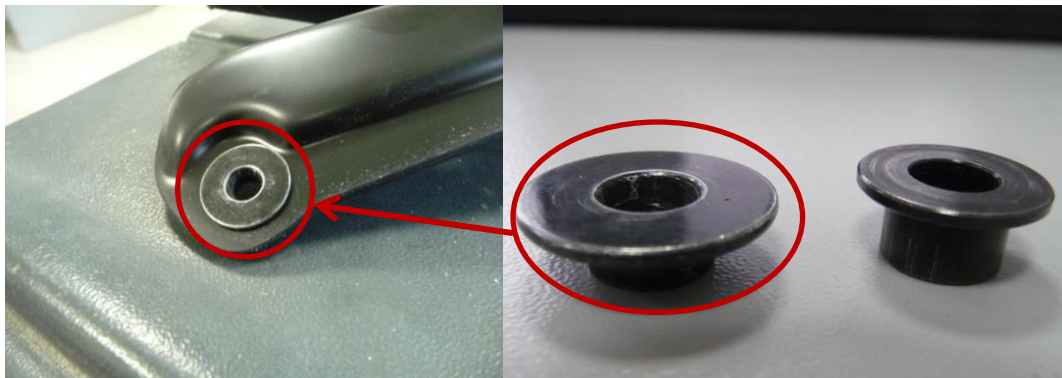


Fitting instructions

- 1 self-adhesive pad
- 1 plastic ring
- 1 plastic spacer Ø6 L: 10mm

Fitting instructions

- Remove the rear wheel of the bike, the original hugger and chain guard, and keep all fitting screws. Also retrieve the wide spacer from the original chain guard and place it as shown on the photo:



- Install Ermax chain guard, then fit it using the screws previously retrieved.
- Refit the wheel.
- Place Ermax rear hugger on the motorcycle. Screw it with the 2 original short screws on the right and left-hand sides. On the top, place the provided plastic spacer, then the bracket that maintains the plate lighting cable and screw the whole with the remaining screw. Control that the rear hugger is well centered in respect of the tire before adjusting the tightening.
- Glue the self-adhesive pad on the chain guard and attach the plate lighting cable to it with the plastic collar.

« CAUTION »

* Painted and varnished parts are not guaranteed against high pressure steam washes or aggressive cleaning products which can damage them and unstuck the varnish. We advise moreover, according to the technical data of our painting suppliers, to wait one month to obtain a complete polymerization of varnish.

* Accessories gone up on the motorbike will not be any more considered as new and will be **neither retaken nor exchanged**.

* Ermax accessories are foreseen for **original equipments**. They will not be guaranteed if they are used in others conditions.

* Due to vehicles made tolerances, beyond our control, some Ermax products might need adjustments to fit.

* The mentioned label of motorbikes's manufacturers are indicated exclusively as a reference to Ermax accessories.

* Care to excessive clampings which may damage or break our plastic accessories and aluminium screws.

* A few tyres, faithful to ETRTO standards, may be in fact bigger and higher than dimensions engraved on the tyre (until + 10 mm). They may be **not compatible** with undertrays and rear huggers which we made with original tyres and whose dimensions correspond to these ones engraved on tyre.

* Harden the rear shock absorber while drivings with load or on dented roads.