

Support d'antivol

YAMAHA MT-07 (14-15)

Référence SUTB_Y31

Remarque importante :

- Se munir du schéma 3D et bien visualiser le montage d'ensemble.
- Les antivols préconisés sont :
 - TOP BLOCK Nexus 146/250
 - TOP BLOCK Silver 146/250

Mode opératoire :

Coté gauche

- Démontez la goupille du repose pied passager du coté gauche.
- Approcher les 2 platines avant et arrière (rep.1 et 2) de part et d'autre de la platine de repose pied passager gauche.
- Positionner l'axe du repose pied au travers de la platine (rep.1), puis remettre la goupille.
- Insérer la vis TBHC M8/45 (rep.5) au travers des platines et serrer l'ensemble à l'aide de l'écrou frein (rep.7).
- Séparer les 2 composants de l'antivol et glisser l'anse par le dessus.
- Bloquer la position de l'antivol à l'aide de la vis papillon (rep.4) et de la languette inox (rep.3).
- Positionner le corps de l'antivol et verrouiller l'ensemble en tournant la clé.



Support d'antivol

YAMAHA MT-07 (14-15)

Référence SUTB_Y31

Remarque importante :

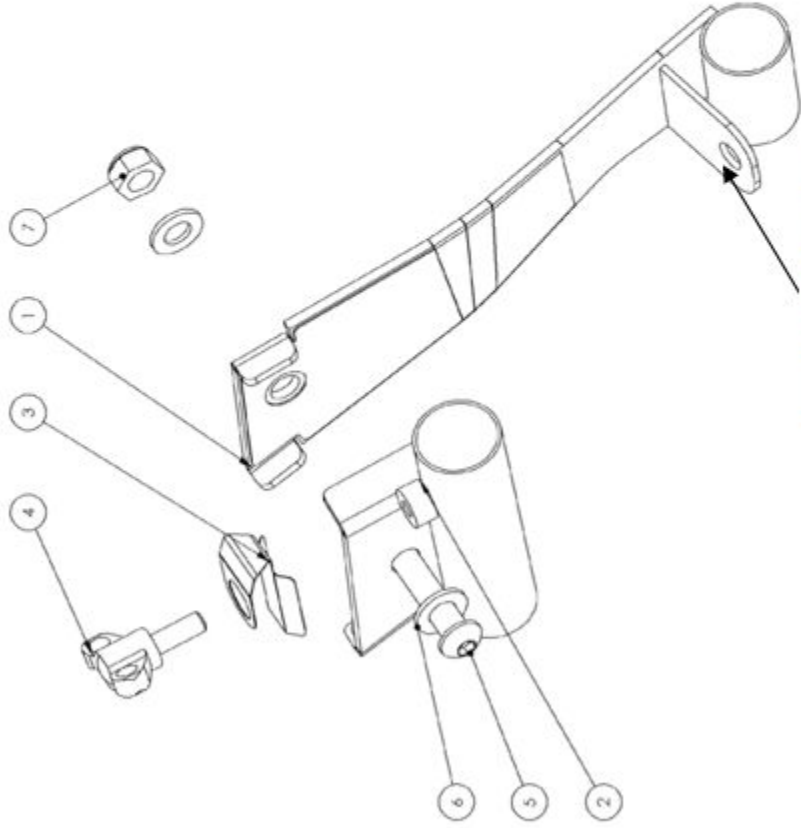
- Se munir du schéma 3D et bien visualiser le montage d'ensemble.
- Les antivols préconisés sont :
 - TOP BLOCK Nexus 146/250
 - TOP BLOCK Silver 146/250

Mode opératoire :

Coté gauche

- Démontez la goupille du repose pied passager du coté gauche.
- Approcher les 2 platines avant et arrière (rep.1 et 2) de part et d'autre de la platine de repose pied passager gauche.
- Positionner l'axe du repose pied au travers de la platine (rep.1), puis remettre la goupille.
- Insérer la vis TBHC M8/45 (rep.5) au travers des platines et serrer l'ensemble à l'aide de l'écrou frein (rep.7).
- Séparer les 2 composants de l'antivol et glisser l'anse par le dessus.
- Bloquer la position de l'antivol à l'aide de la vis papillon (rep.4) et de la languette inox (rep.3).
- Positionner le corps de l'antivol et verrouiller l'ensemble en tournant la clé.

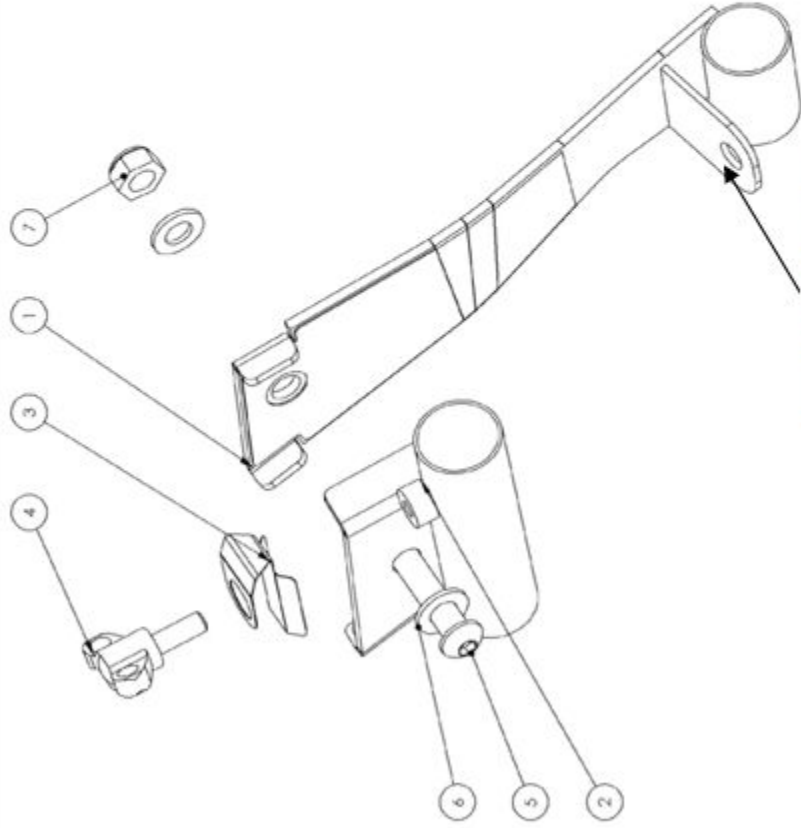
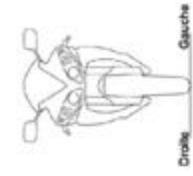




Passage de l'axe de
repose pied passager
coté gauche

N°	Pièces	Q'té
1	Support arrière	
2	Support avant	
3	Protege anse	
4	Papillon	
5	Vis TBHC M8x45	
6	Rondelle Z8	2
7	Ecrou frein M8	

Matière : xx	SUTB_Y31	Tolérance générale : +/-0.1
Echelle : 1:1	Montage	Réalisé par : Bruno
		Date : 16/04/2014
		N° de plan : xx
		Indice : B
		Modification apportée : xx



Passage de l'axe de
repose pied passager
coté gauche

N°	Pièces	Q'té
1	Support arrière	
2	Support avant	
3	Protege anse	
4	Papillon	
5	Vis TBHC M8x45	
6	Rondelle Z8	2
7	Ecrou frein M8	

Matière : xx	SUTB_Y31	Tolérance générale : +/-0.1
Echelle : 1:1	Montage	Réalisé par : Bruno
		Date : 16/04/2014
		N° de plan : xx
		Indice : B
		Modification apportée : xx