

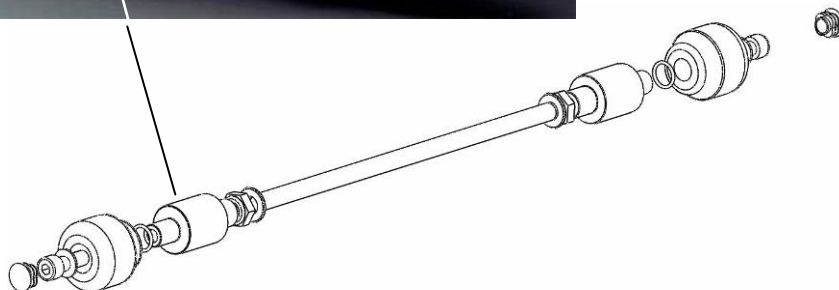


# Kit patins de protection

Référence (RLD02)

Mostro 600 depuis 2002

Mostro autres modèles depuis 2001



## MODE OPERATOIRE :

**Dévisser la vis de fixation du moteur, installer en lieu et place de l'axe d'origine celui livré avec les deux écrous frein M12 puis visser les deux roulettes en appuis sur le cadre.**

### INFORMATIONS SUR LA POSE DES KITS TOP BLOCK

Le fabricant assure que le produit que le consommateur vient d'acquérir est un produit de qualité et a été fabriqué dans les règles de l'art. Les accessoires Top Block sont faciles à poser et ne nécessitent aucune connaissance particulière ni outillage spécial.

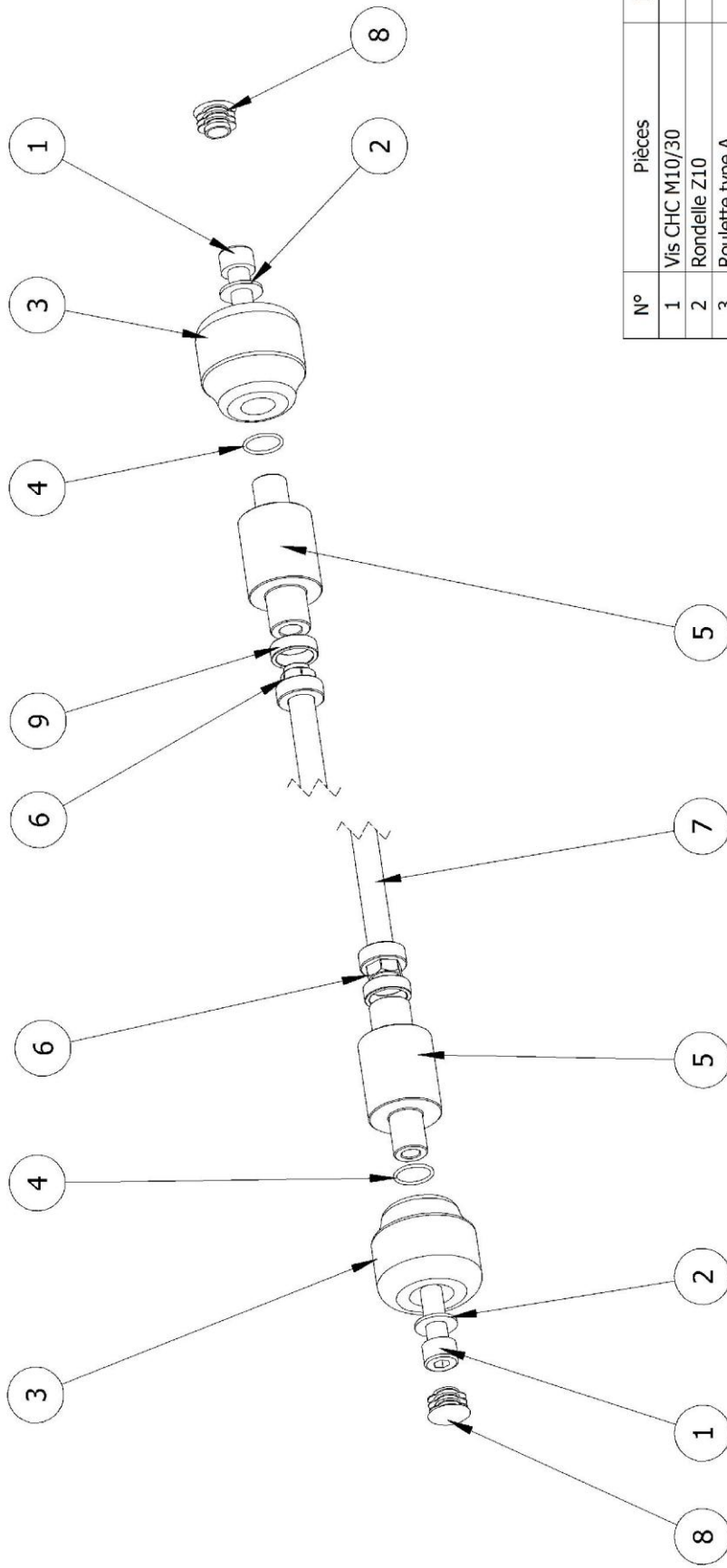
Le consommateur est informé que l'installation des repose-pieds si elle n'est pas faite avec rigueur peut entraîner des accidents.

Les repose-pieds comprennent deux parties qu'il est nécessaire après installation et orientation de ceux-ci, de bloquer correctement par l'intermédiaire de la vis CHC M8x20 (voir de bloquer avec du frein filet).

L'ensemble roulettes ou patins et fixation ne saurait garantir des chutes sérieuses et le fabricant décline toute responsabilité en cas de détérioration de la moto.

En cas de doute, il est conseillé de s'informer auprès des distributeurs des modalités d'installation des kits TOP BLOCK.

Le kit TOP BLOCK n'est adaptable que sur le type de machine à laquelle il est destiné.



N°	Pièces	Nbre
1	V/s CHC M10/30	2
2	Rondelle Z10	2
3	Roulette type A	2
4	Joint thorique 20/1 NBR70	2
5	Entretoise RLD02	2
6	Ecrou spécial M12	2
7	Barre fileté M12/307	1
8	Bouchon roulette	2
9	Cache écrou	2

Matière :

Echelle : XXX



Ensemble :  
Mostro 600 (02-08)  
Mostro 900 (01-08)

Phase :  
Montage

Modifié le :

Modification apportée :

Tolérance générale : +/- 0.1

Réalisé par :  
XXXX

Date :  
24/02/2009

N° de plan :  
C

**C.F.P.S.**